



Modèle pour l'Analyse de la Demande d'Énergie (MAED)

Travaux pratiques 1 : Installation du logiciel MAED

Objectifs de l'apprentissage

Cet exercice vous aidera à configurer l'outil MAED sur votre système. MAED est disponible en téléchargement local et s'utilise hors ligne sur les systèmes d'exploitation Windows.

A la fin de cet exercice, vous serez en mesure de :

- 1) Installer et accéder aux outils MAED-D et MAED-EL hors ligne sur les systèmes Windows.

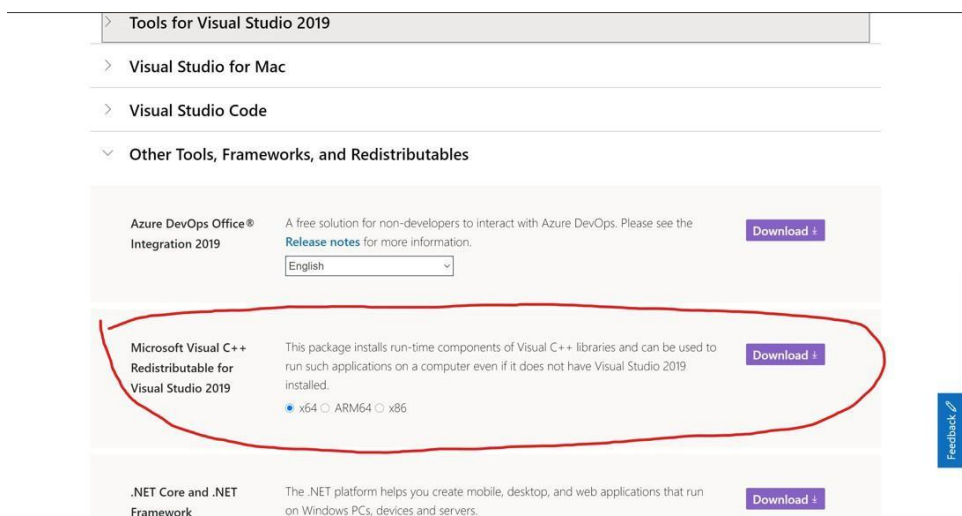
Installation de l'outil MAED pour une utilisation hors ligne

MAED peut être installé localement pour une utilisation hors ligne. Cela peut s'avérer utile lorsque l'accès à Internet est limité ou même restreint en raison de la sensibilité des données. La version hors ligne des outils du MAED est seulement disponible pour les systèmes Windows.

Pour installer MAED sur Windows, vous devez vous assurer que Microsoft Visual C++ Redistributable pour Visual Studio 2019 est installé sur votre ordinateur. Si ce n'est pas le cas, veuillez utiliser ce lien pour installer la version x64 (pour les OS 64 bits) ou x86 (pour les OS 32 bits), en fonction de la version de Windows installée sur votre ordinateur.

<https://visualstudio.microsoft.com/downloads/>

Microsoft Visual C++ Redistributable pour Visual Studio 2019 devrait se trouver sous l'onglet "Other Tools, Frameworks, and Redistributables" sur le site web.



Une fois assuré que Microsoft Visual C++ Redistributable pour Visual Studio 2019 est installé sur votre ordinateur, remplissez ce formulaire Google anonyme pour accéder au fichier d'installation du MAED.

Formulaire Google : <https://forms.gle/FpUufrJVXFXy86xi7>

Une fois que vous aurez cliqué sur ce lien, vous accéderez à la page du formulaire Google présentée dans l'image ci-dessous. Comme indiqué dans le formulaire de consentement, des données anonymes sur votre pays et votre affiliation sont recueillies à des fins statistiques. Si vous acceptez ces conditions, répondez à l'enquête et cliquez sur le bouton **"Soumettre"** (ou **"Envoyer"**).



Model for Analysis of Energy Demand (MAED)

The MAED (Model for Analysis of the Energy Demand) is a simulation model designed to evaluate medium and long-term demand for energy in a country or a region. It was adapted by the IAEA from the MEDEE-2 model developed for the International Institute for Applied Systems Analysis (IIASA) to analyse the evolution of overall energy, including electricity, demand in a region or country. The MAED model is made available under the following terms and conditions:

1. The MAED computer package is not to be sold in any form;
2. IAEA makes no claims regarding the usefulness of the MAED computer package and assumes no liability arising from its use for any purposes;
3. Any innovations or improvements made to the original MAED package should be communicated to IAEA and made available to IAEA upon request;
4. Transfer of the MAED computer package to a third party should be only done under the same condition as for the original recipient.

The information entered in this form is used purely for statistical purposes. No personal information is collected or preserved.

By continuing, you agree to the above conditions. If you do not agree to the terms, in whole or in part, please do not continue.

Country *

Choose

Affiliation *

- ☐ University
- ☐ Ministry/Government Organization/Institution
- ☐ International/Regional Organization/Institution
- ☐ NGO
- ☐ Freelancer
- ☐ Individual Researcher
- ☐ Other: _____

Submit

Clear form

Never submit passwords through Google Forms.

This content is neither created nor endorsed by Google. [Report Abuse](#) - [Terms of Service](#) - [Privacy Policy](#)

Google Forms



Une fois que vous aurez soumis le formulaire Google, vous serez redirigé vers ce message de confirmation qui contient le lien complet vers le dossier Drive où vous trouverez l'exécutable du MAED :

Model for Analysis of Energy Demand (MAED)

Your response has been recorded. Please proceed to the link below to download the executable file for MAED.

Then, follow the instructions provided on the Hands-on 1 of the Open Learn Create online free course on "Energy Demands Projections with MAED (Model for Analysis of Energy Demand)" part of the "Climate Compatible Growth June 2022 Collection" to install the software correctly.

If technical assistance is needed, the users should contact PESS.Contact-Point@iaea.org.

Executable: <https://drive.google.com/drive/folders>

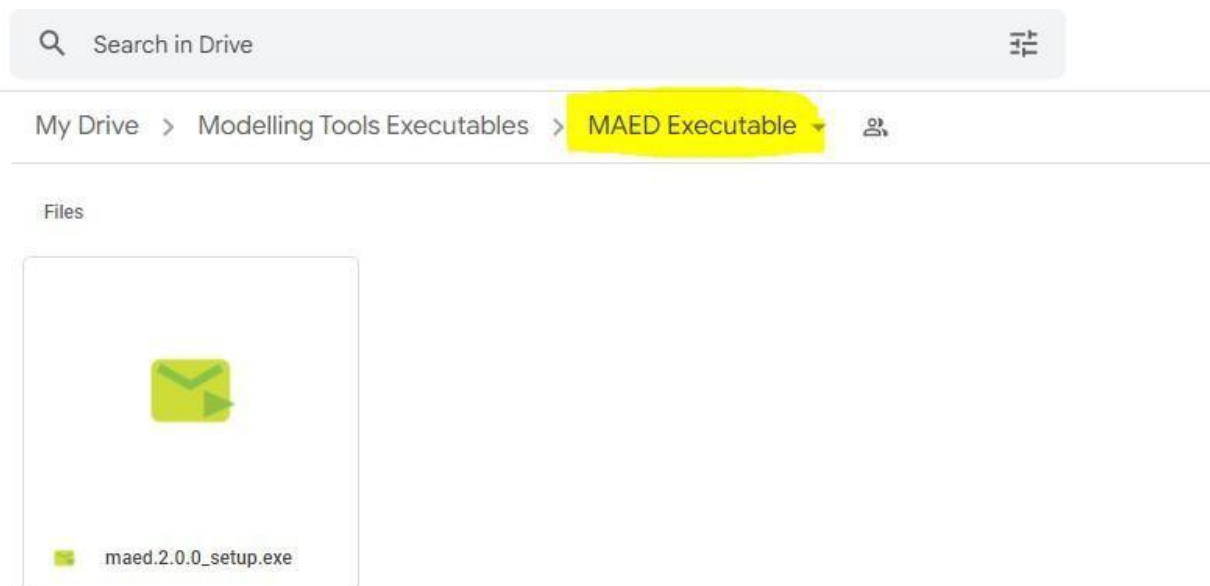
Online free course: <https://www.open.edu/openlearncreate/course/view.php?id=8396>

[Submit another response](#)

This content is neither created nor endorsed by Google. [Report Abuse](#) - [Terms of Service](#) - [Privacy Policy](#)

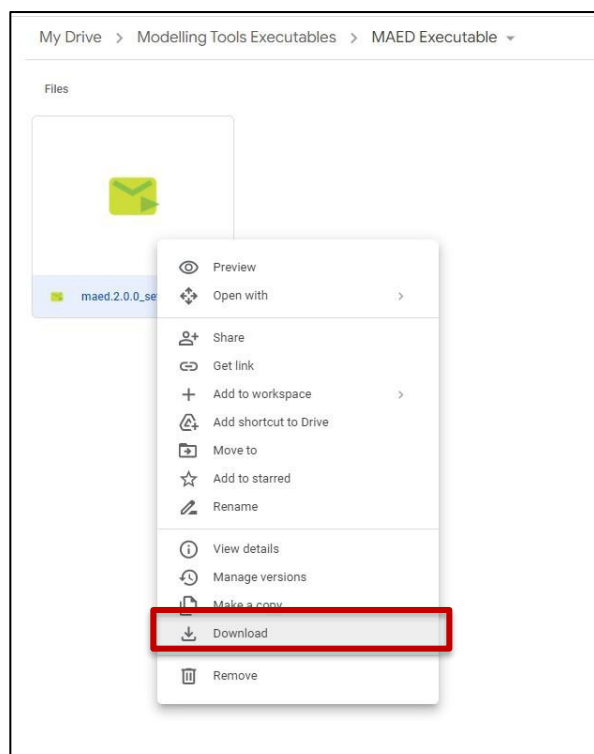
Google Forms

Ensuite, cliquez sur le lien dans la **l'encadré rouge** et vous serez redirigé vers un dossier Drive (comme indiqué ci-dessous).

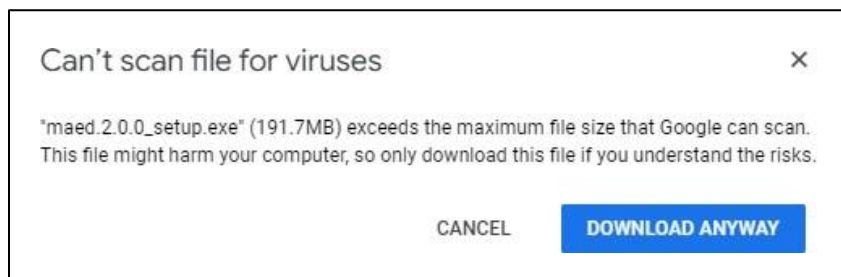




Déplacez ensuite votre souris sur le fichier **maed.2.0.0_setup.exe** et faites un clic droit, puis cliquez sur Télécharger.

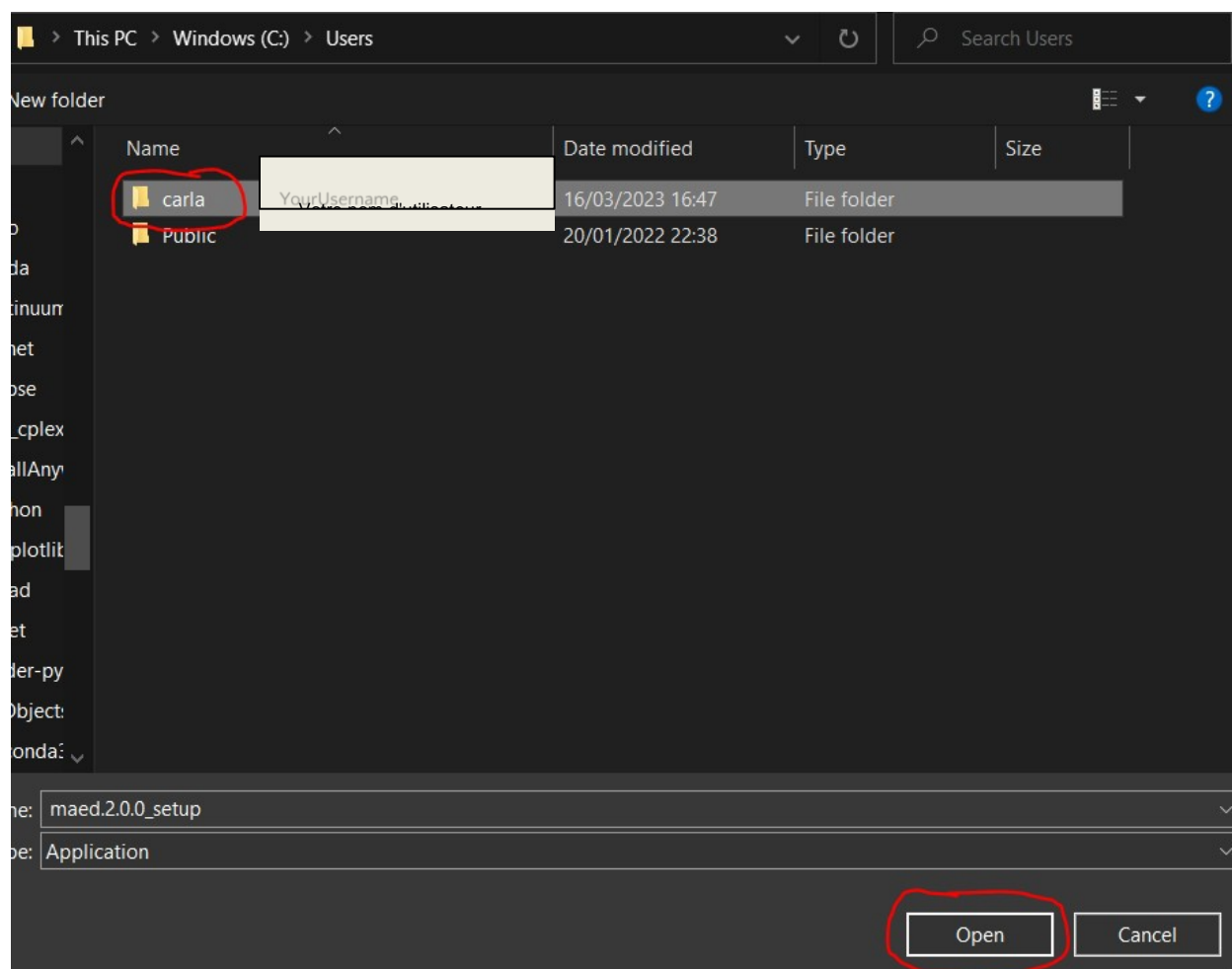


Si vous recevez ce message d'avertissement, cliquez sur **Télécharger quand même**.



Enregistrez ce fichier dans le chemin d'accès suivant :

C:\Users\votre_nom_d'utilisateur.



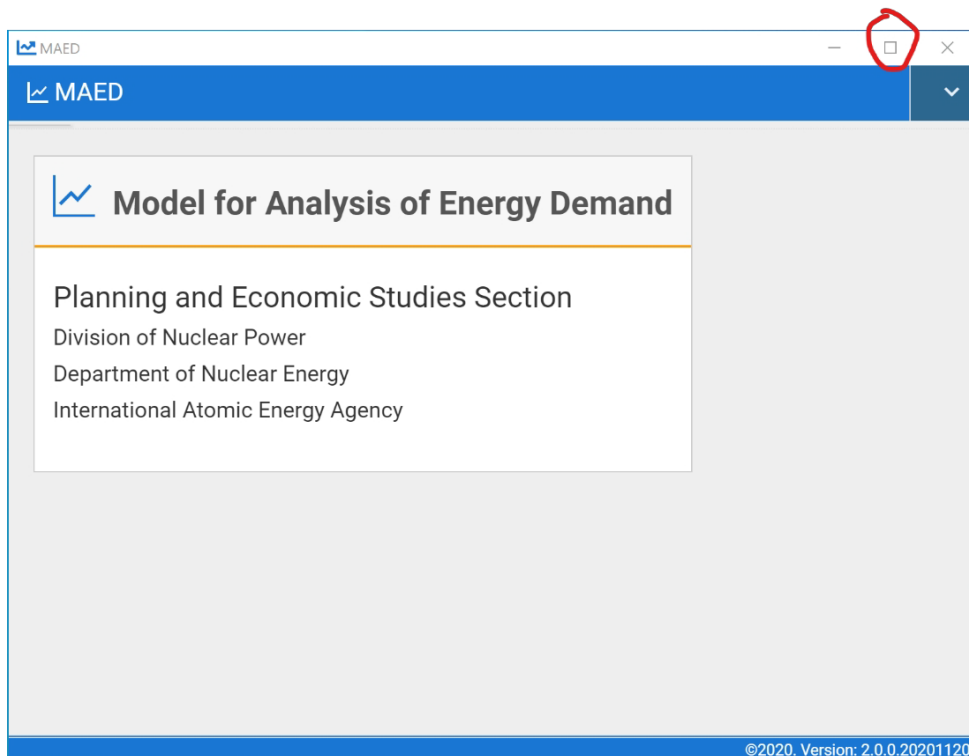
Allez dans ce dossier et double-cliquez sur l'exécutable avec cette icône pour accéder au MAED hors ligne.



Un raccourci vers le fichier maed.exe devrait également être créé sur votre bureau par défaut.



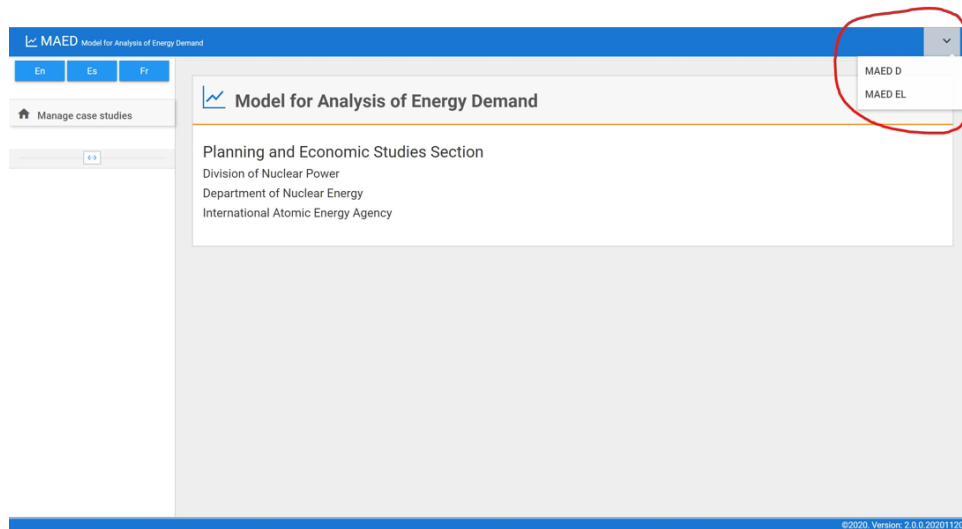
Veuillez noter que si la fenêtre de MAED n'est pas agrandie, il se peut que vous ne puissiez pas voir tous les onglets, comme indiqué ci-dessous :



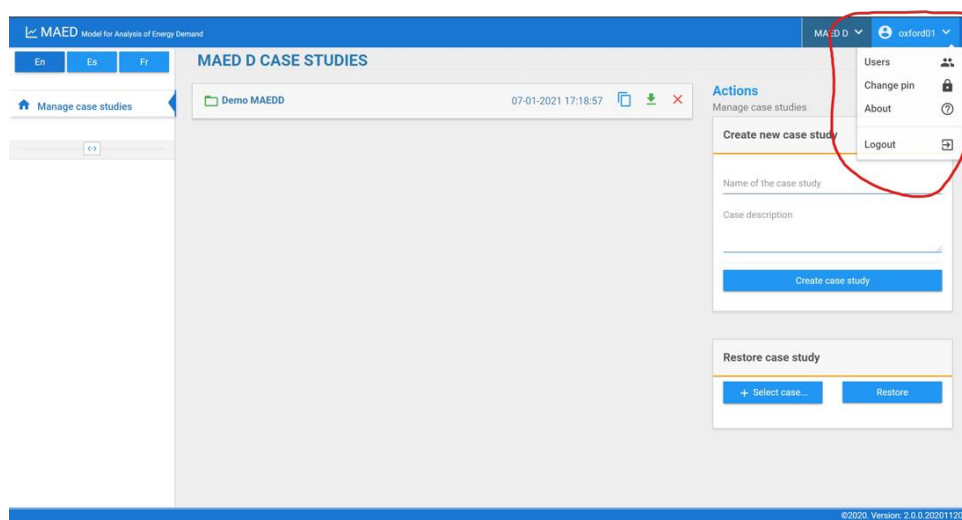
En cliquant sur le bouton "carré" d'agrandissement de la fenêtre, les autres menus s'affichent comme indiqué ci-dessous :



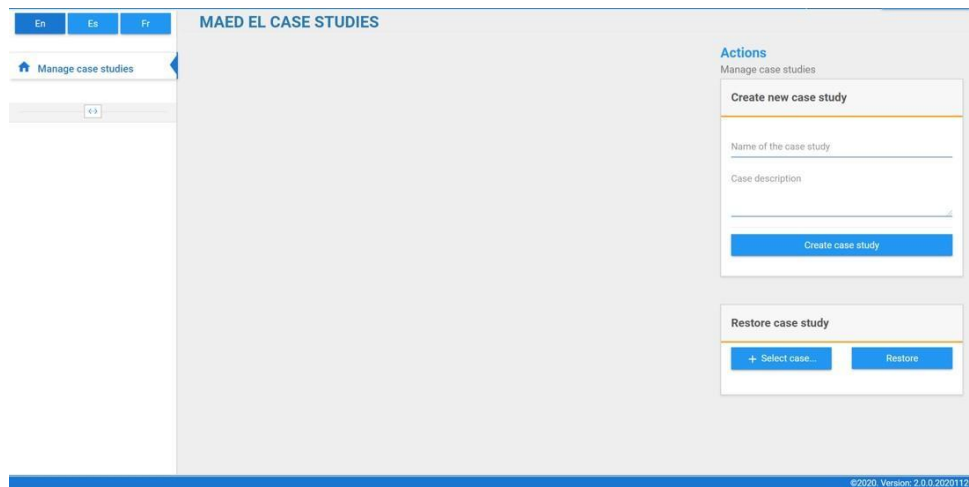
Cela vous amènera alors au menu principal du MAED :



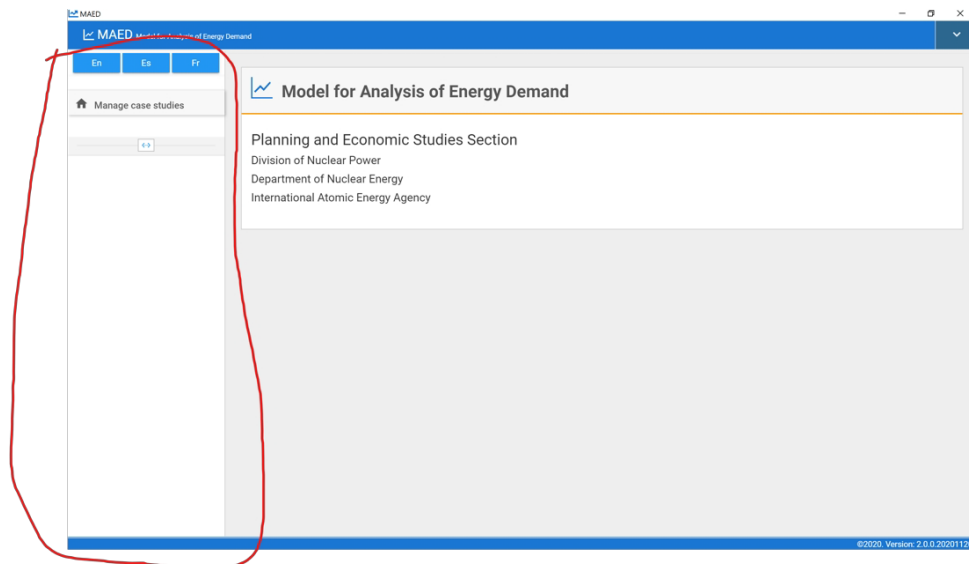
Les modules MAED-D ou MAED-EL peuvent être sélectionnés à l'aide du menu déroulant en haut à droite. En cliquant sur MAED-D, vous accéderez au menu principal de MAED-D comme suit :



Vous pouvez également accéder aux paramètres du compte et basculer vers le module MAED-EL. Le menu principal de MAED-EL se présente comme suit :



Sur la gauche, vous pouvez accéder au menu principal des études de cas du MAED.



Félicitations, vous pouvez maintenant accéder à l'outil MAED hors ligne et passer aux exercices pratiques restants sur le MAED.